

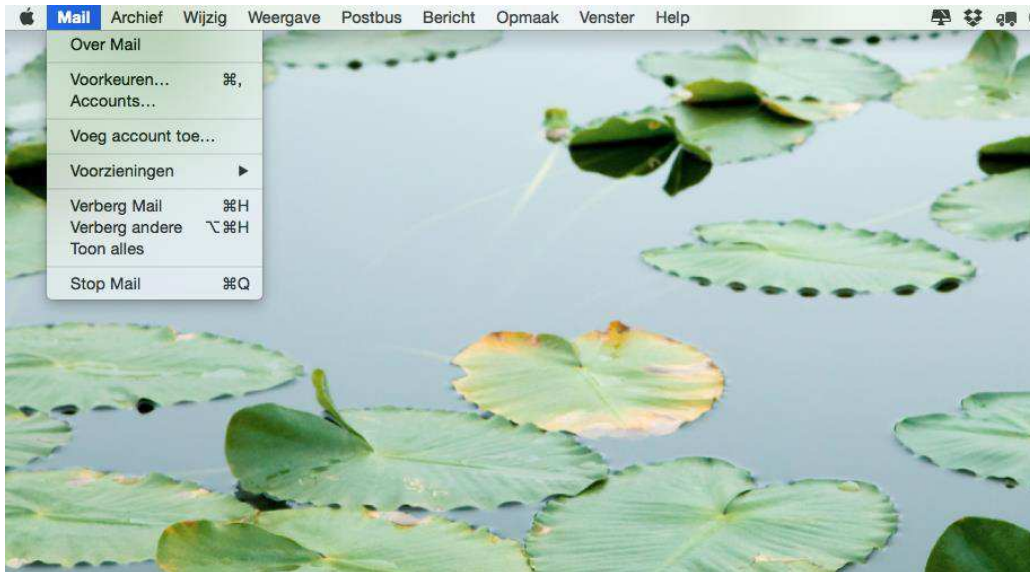


E-mail instellen voor Apple Mail

Versie 2: 18-01-2017

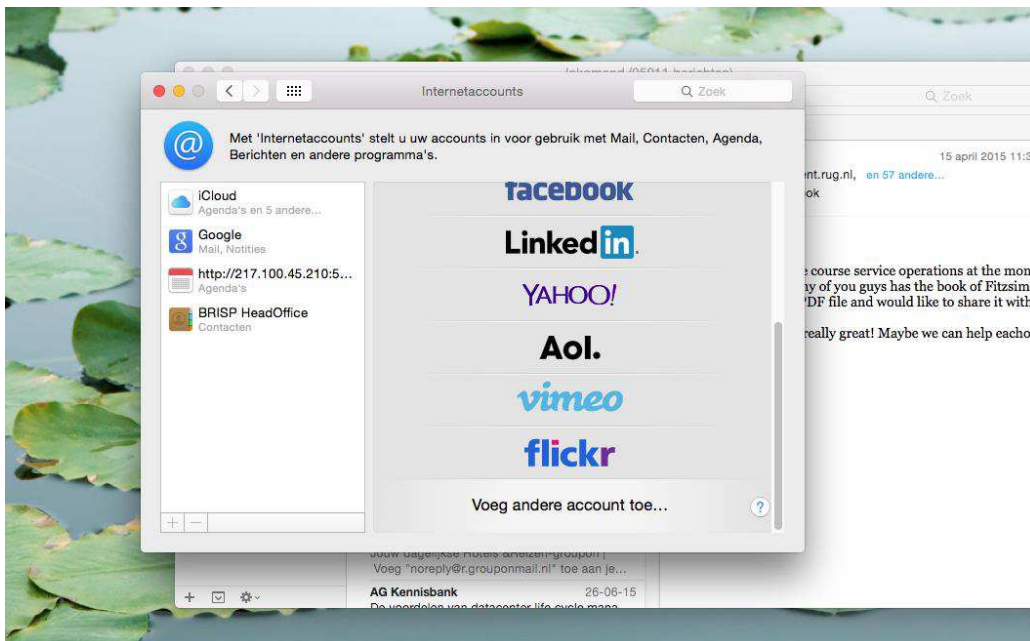
Apple Mail

Stap 1: Ga naar 'Mail' en klik op 'Accounts'.



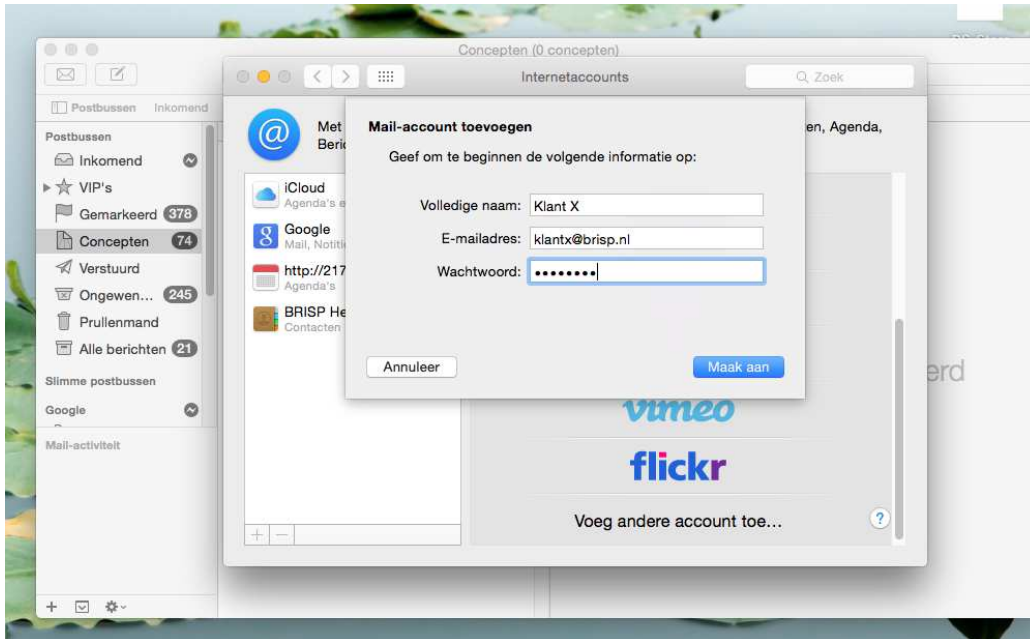
Afbeelding 1

Stap 2: Klik op 'Voeg een andere account toe'



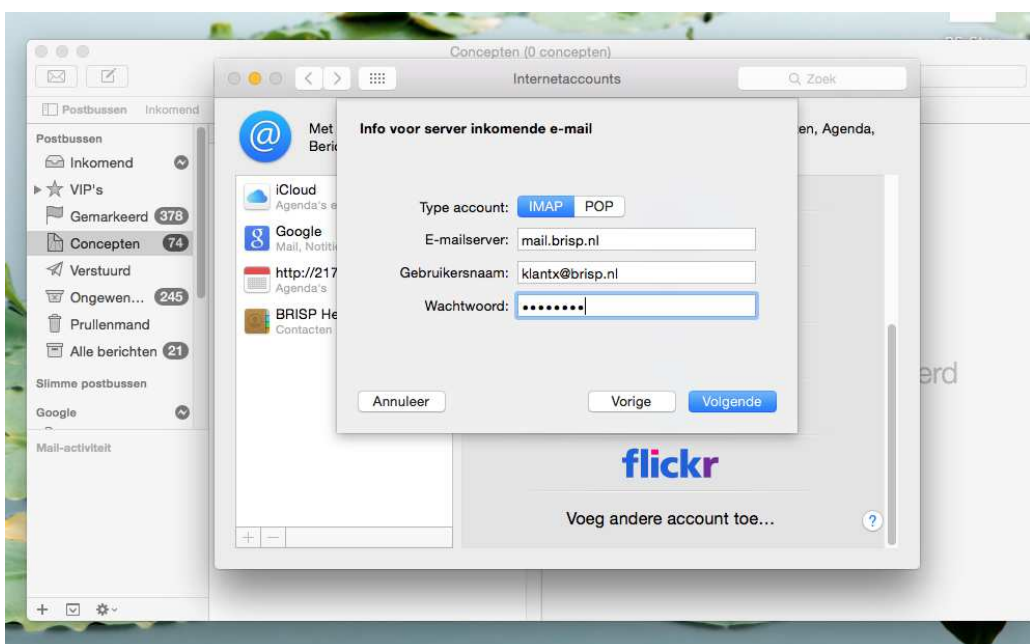
Afbeelding 2

Stap 3: Voer uw volledige naam, e-mailadres en wachtwoord in en klik op 'Maak aan'.



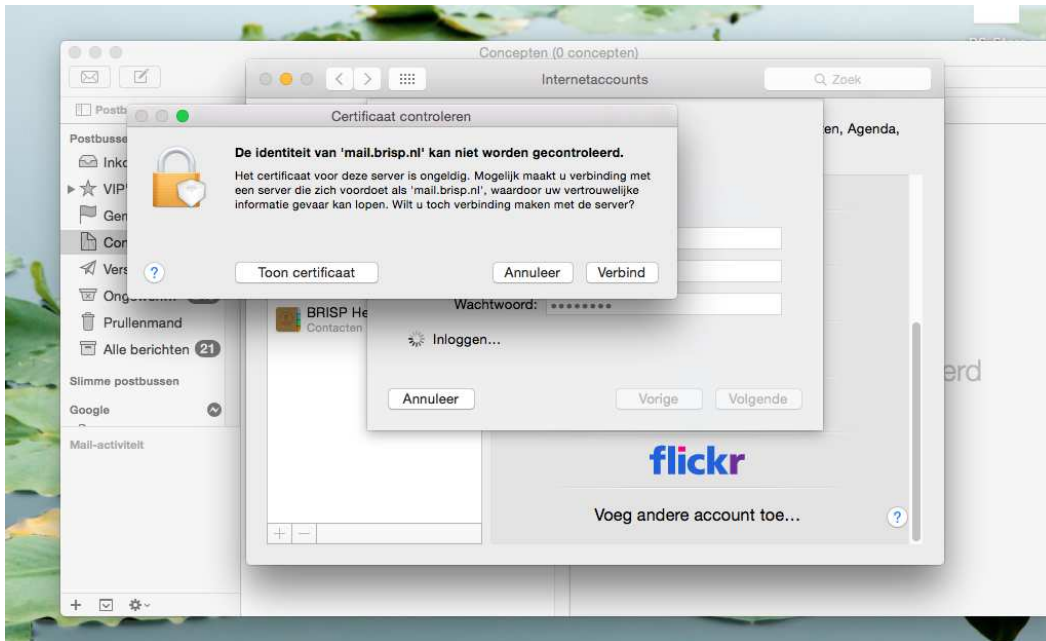
Afbeelding 3

Stap 4: Selecteer 'IMAP' of 'POP'. Kies voor 'IMAP' als u een back-up van de e-mail op de server wilt laten staan en de e-mail automatisch wilt laten synchroniseren met meerdere apparaten. Kies voor 'POP' als u de e-mail wilt ophalen op uw computer. Het is hierbij niet gegarandeerd dat er een back-up op de server blijft staan. Wij adviseren om 'IMAP' te selecteren. Voer 'mail.<uw domeinnaam>.<extensie>' in bij 'e-mailserver', uw volledige e-mailadres bij 'Gebruikersnaam' en het wachtwoord van uw mail bij 'Wachtwoord'. Klik op 'Volgende'.



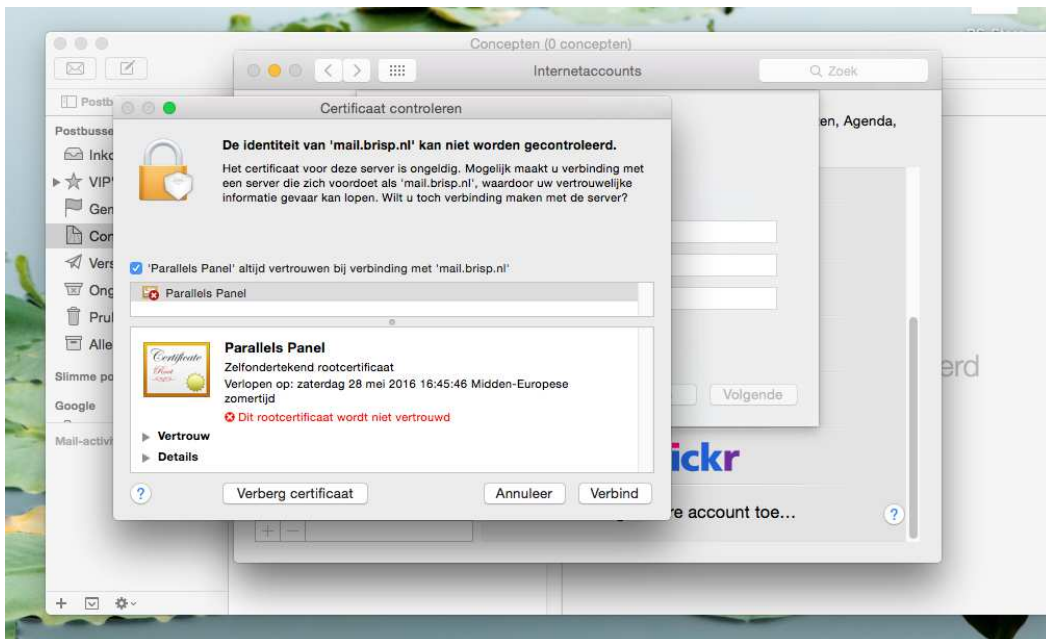
Afbeelding 4

Stap 5: Wanneer u onderstaande melding krijgt, klik op 'Toon certificaat'.



Afbeelding 5

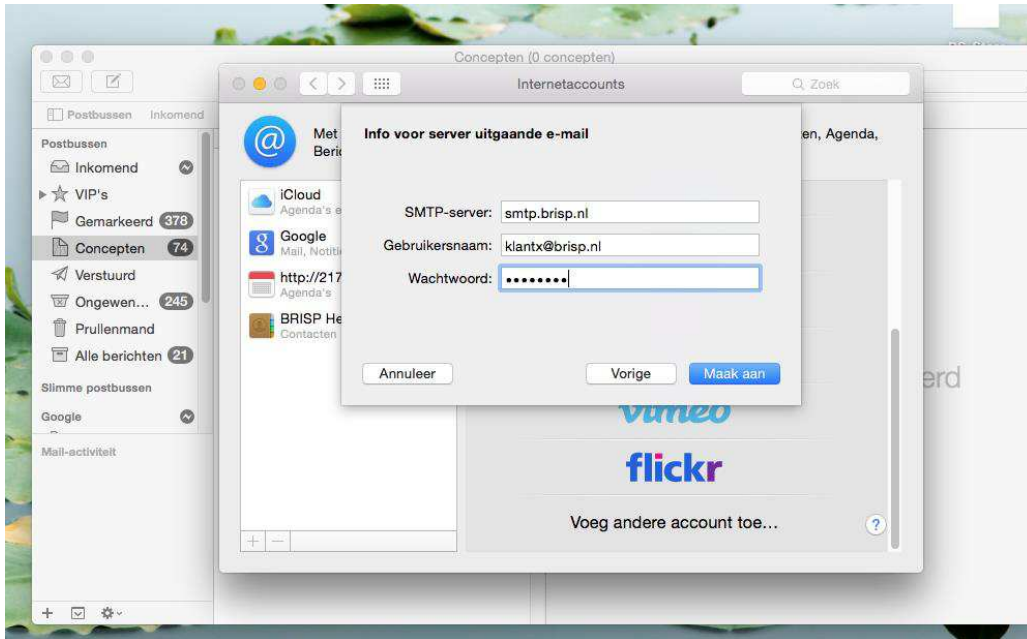
Stap 6: Vink "Parallels Panel altijd vertrouwen bij een verbinding met 'mail.<uwdomeinnaam>.<extentie>.'" aan. En klik op 'Verbind'.



Afbeelding 6

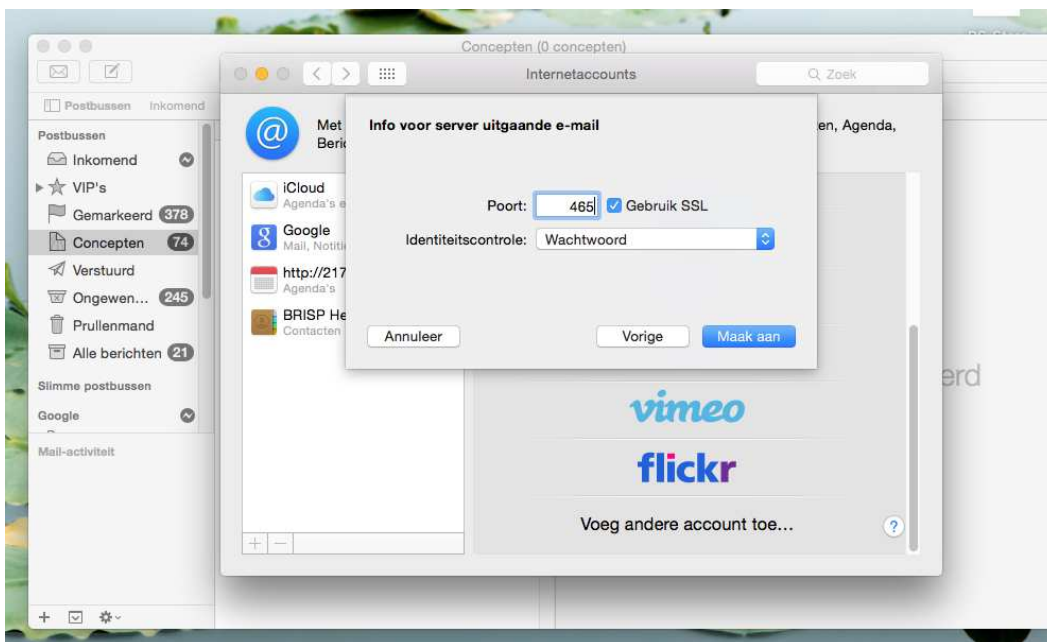
Stap 7: Vul in het veld 'Server voor uitgaande mail' 'smtp.<uwdomein>.<extensie>' in. Bijvoorbeeld 'smtp.brisp.nl'.

Voer uw volledige e-mailadres in achter 'Gebruikersnaam' en uw e-mailwachtwoord achter 'Wachtwoord'. Klik op 'Maak aan'. Volg stap 5 en 6 nogmaals op als u een beveiligingswaarschuwing krijgt.



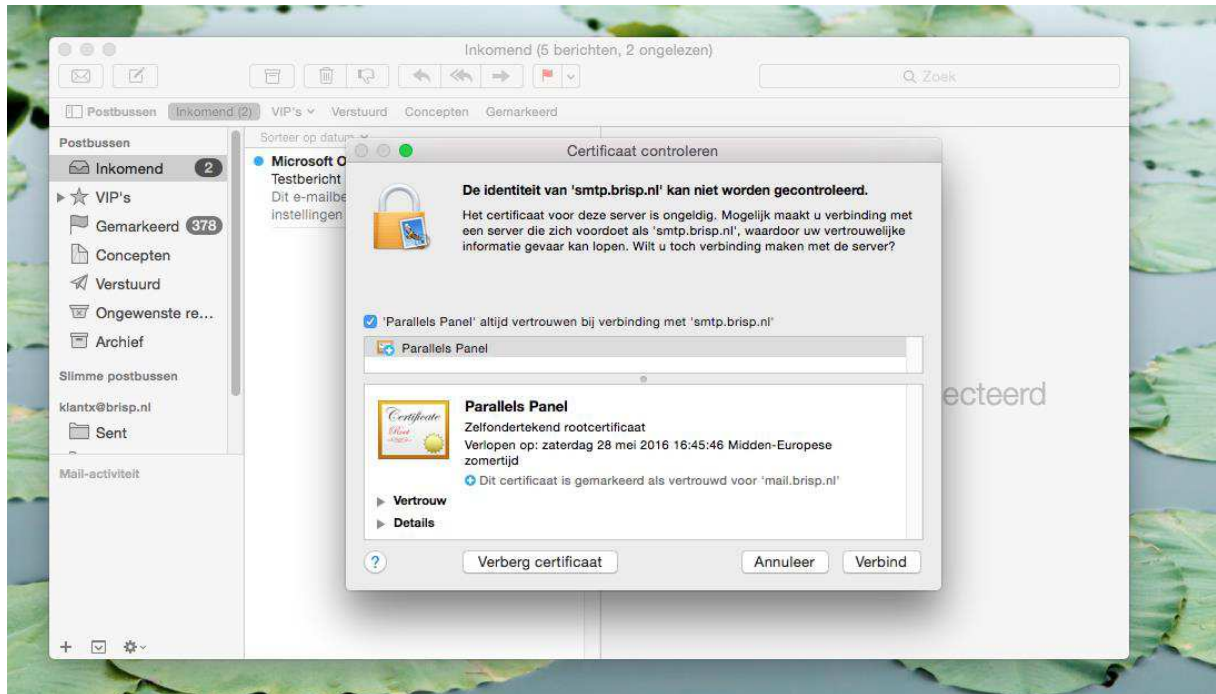
Afbeelding 7

Stap 8: Voer '465' in bij 'Poort' en vink 'Gebruik SSL' aan. Selecteer 'Wachtwoord' bij 'Identiteitscontrole' en klik op 'Maak aan'.



Afbeelding 8

Stap 9: Indien u onderstaande beveiligingswaarschuwing krijgt, vink 'Parallels Panel' altijd vertrouwen bij verbinding met 'smtp.<uwdomein>.<extensie>' aan en klik op 'Verbind'.



Afbeelding 9