



E-mail instellen voor Outlook

Versie 2: 18-01-2017

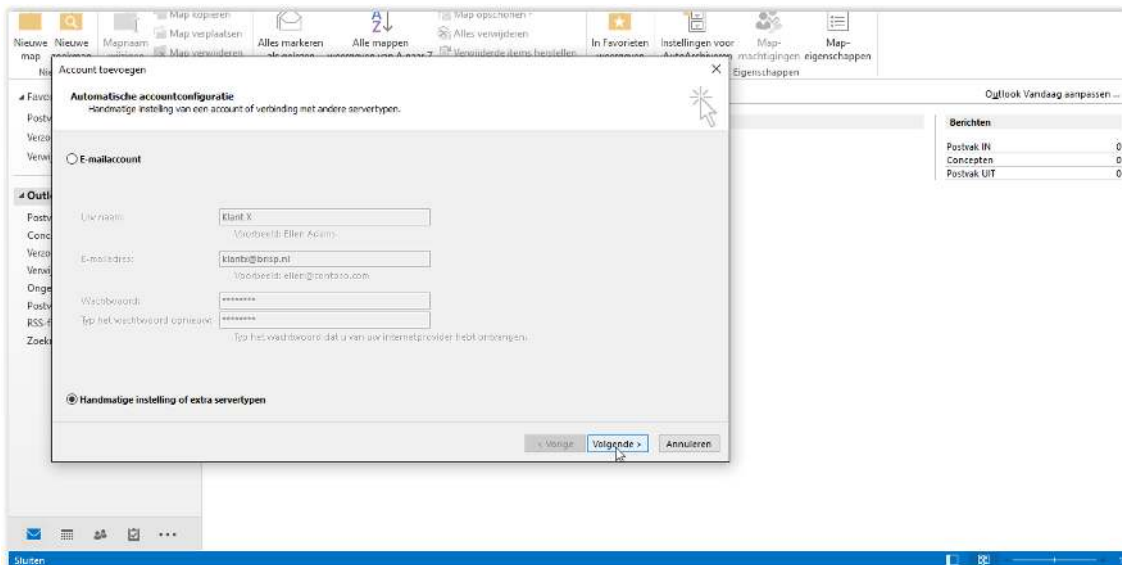
Outlook

Stap 1: Open Outlook. Klik op 'Bestand' en vervolgens 'Account toevoegen'.



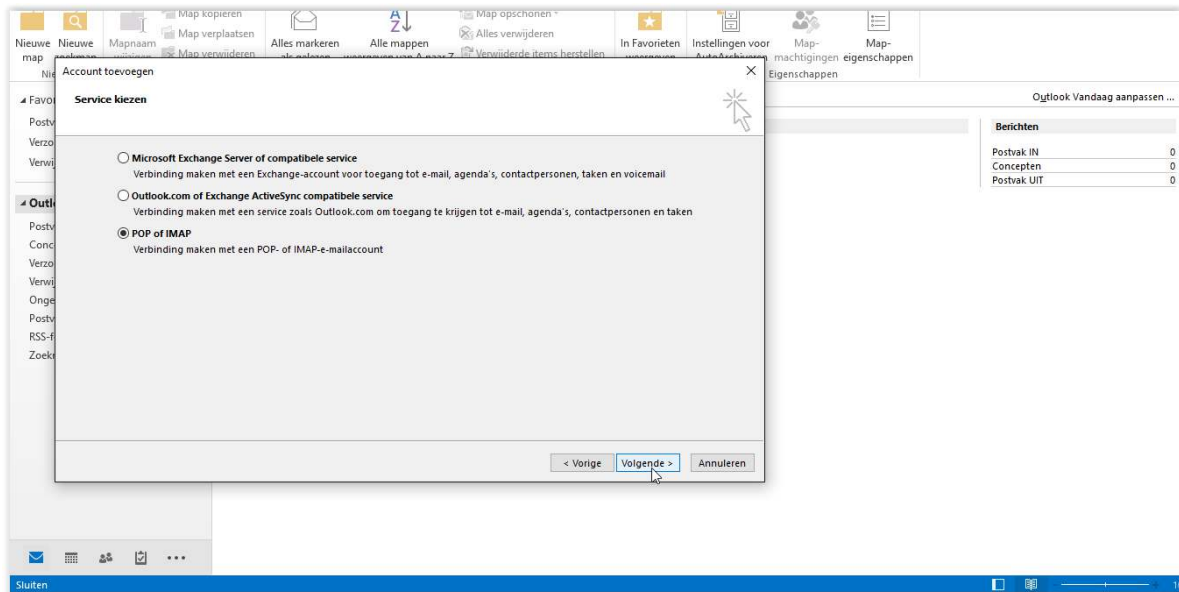
Afbeelding 1

Stap 2: Voer uw naam, e-mailadres en tweemaal uw wachtwoord in. Vink vervolgens 'Handmatige instelling of extra servertypen' aan. Klik op 'Volgende'.



Afbeelding 2

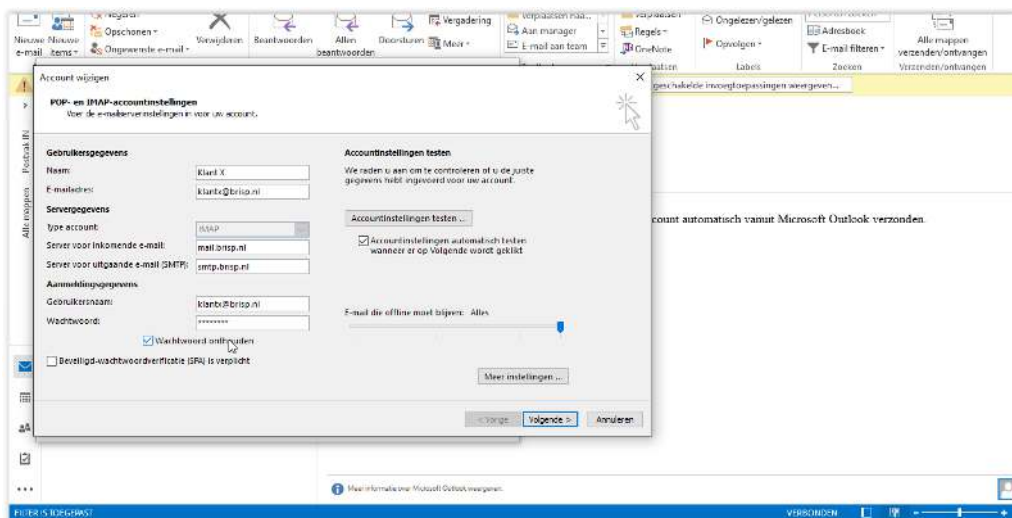
Stap 3: Vink 'POP of IMAP' aan en klik op 'Volgende'.



Afbeelding 3

Stap 4:

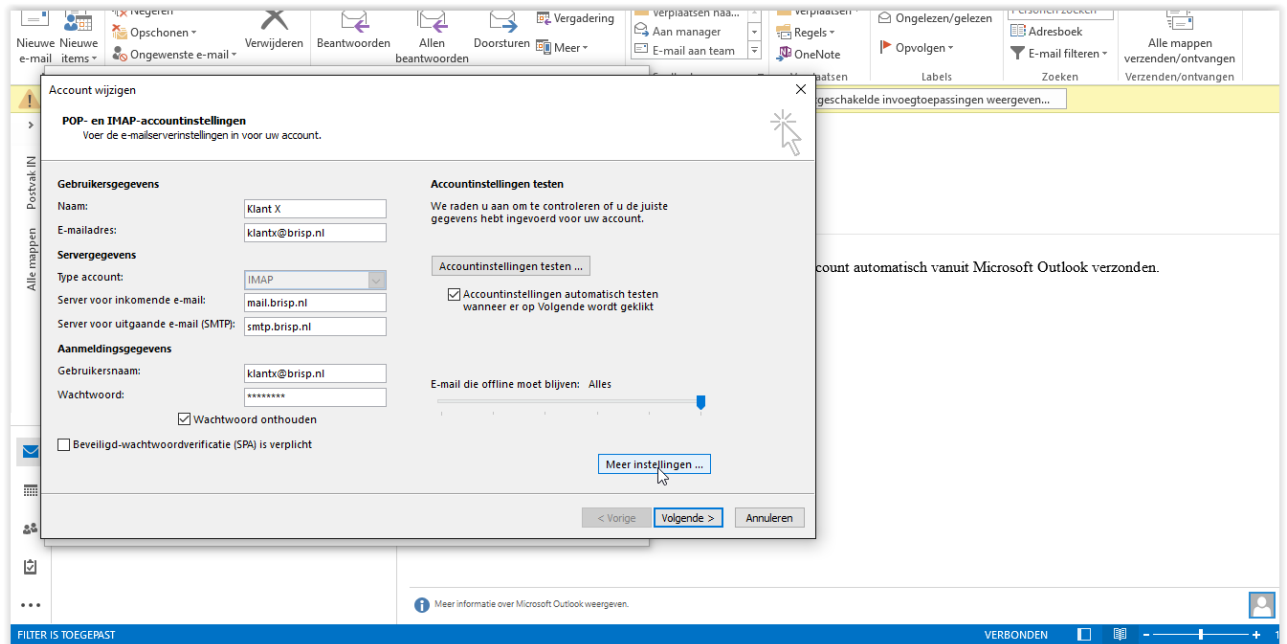
- Vul uw naam en e-mailadres in onder 'Gebruikersgegevens'.
- Selecteer vervolgens IMAP of POP achter 'Type account'. Kies voor IMAP als u een back-up van de e-mail op de server wilt laten staan en de e-mail automatisch wilt laten synchroniseren met meerdere apparaten. Kies voor POP als u de e-mail wilt ophalen op uw computer. Het is hierbij niet gegarandeerd dat er een back-up op de server blijft staan. Wij adviseren om IMAP te selecteren.
- Vul in het veld 'Server voor inkomende mail' 'mail.<uwdomein>.<extensie>' in. Bijvoorbeeld 'mail.brisp.nl'.
- Vul in het veld 'Server voor uitgaande mail' 'smtp.<uwdomein>.<extensie>' in. Bijvoorbeeld 'smtp.brisp.nl'.
- Voer uw volledige e-mailadres en wachtwoord in onder 'Aanmeldingsgegevens' en vink 'Wachtwoord onthouden' aan.



Afbeelding 4

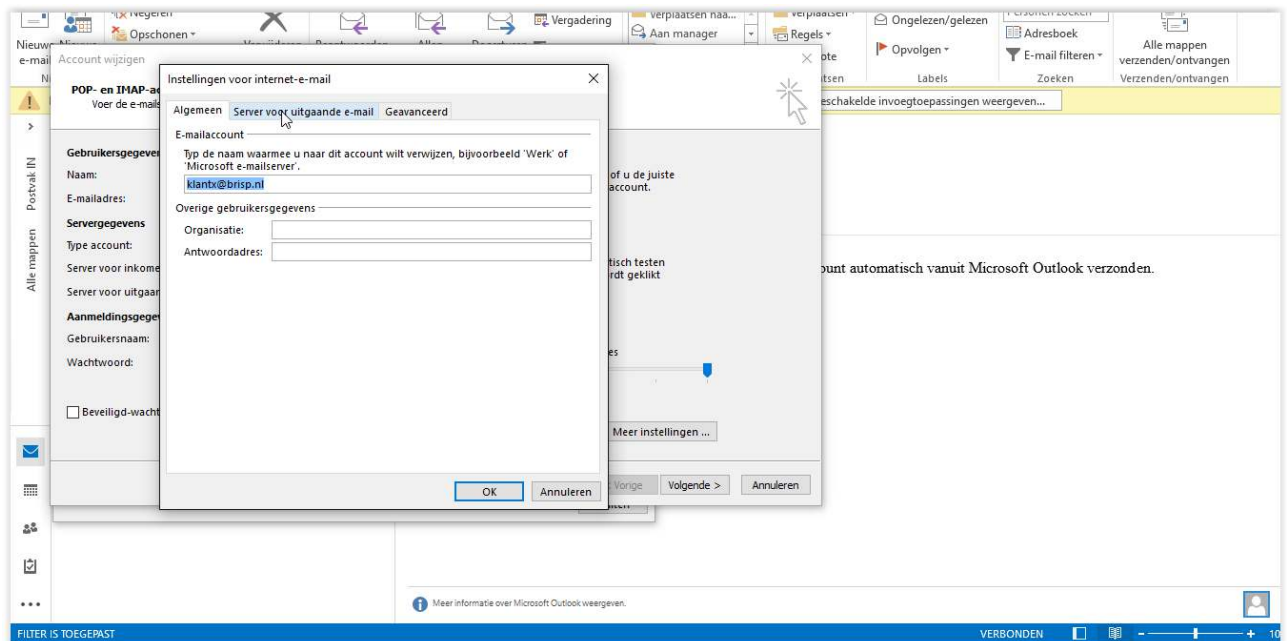
Stap 5:

- Klik op 'Meer instellingen'.



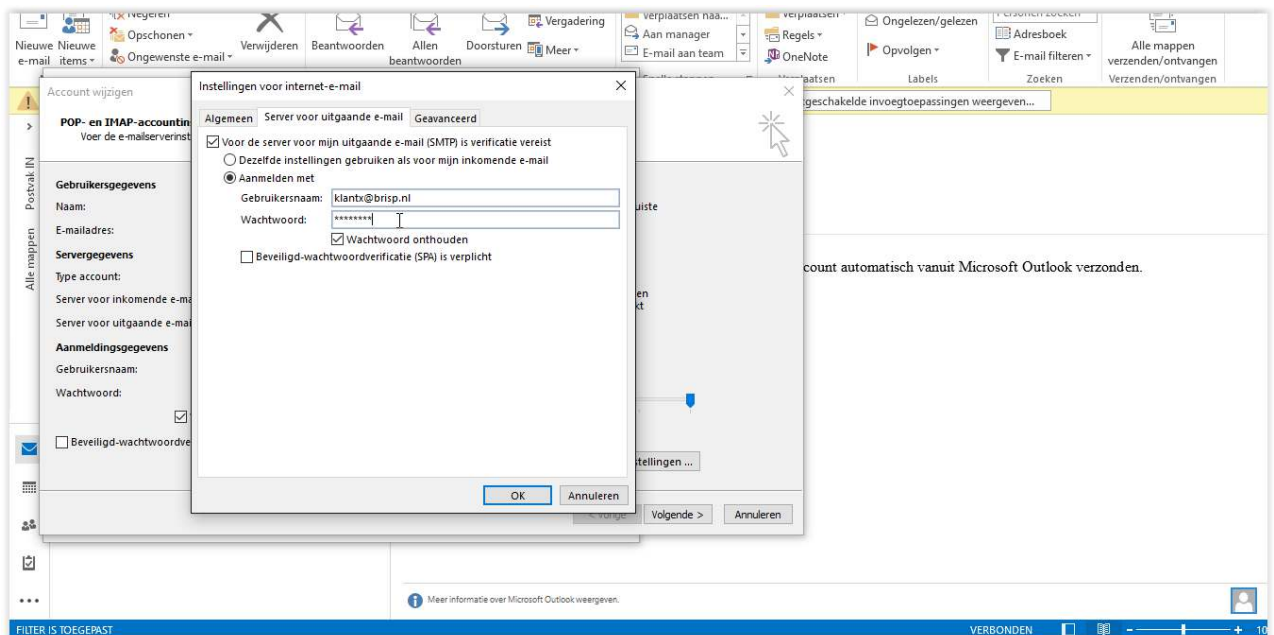
Afbeelding 5

- Klik op 'Server voor uitgaande mail'.

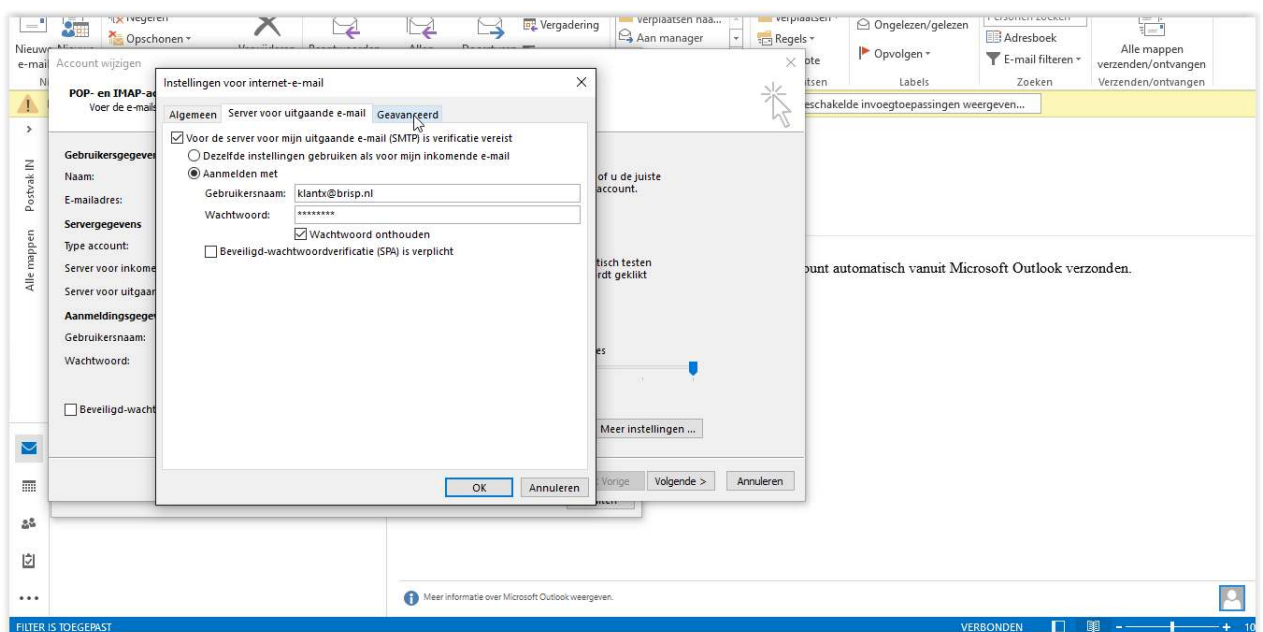


Afbeelding 6

- Vink 'Voor de server voor mijn uitgaande e-mail (SMTP) is verificatie vereist' aan.
- Vink vervolgens 'Aanmelden met' aan en vul uw gebruikersnaam en wachtwoord in.
- Klik vervolgens op 'Geavanceerd'.

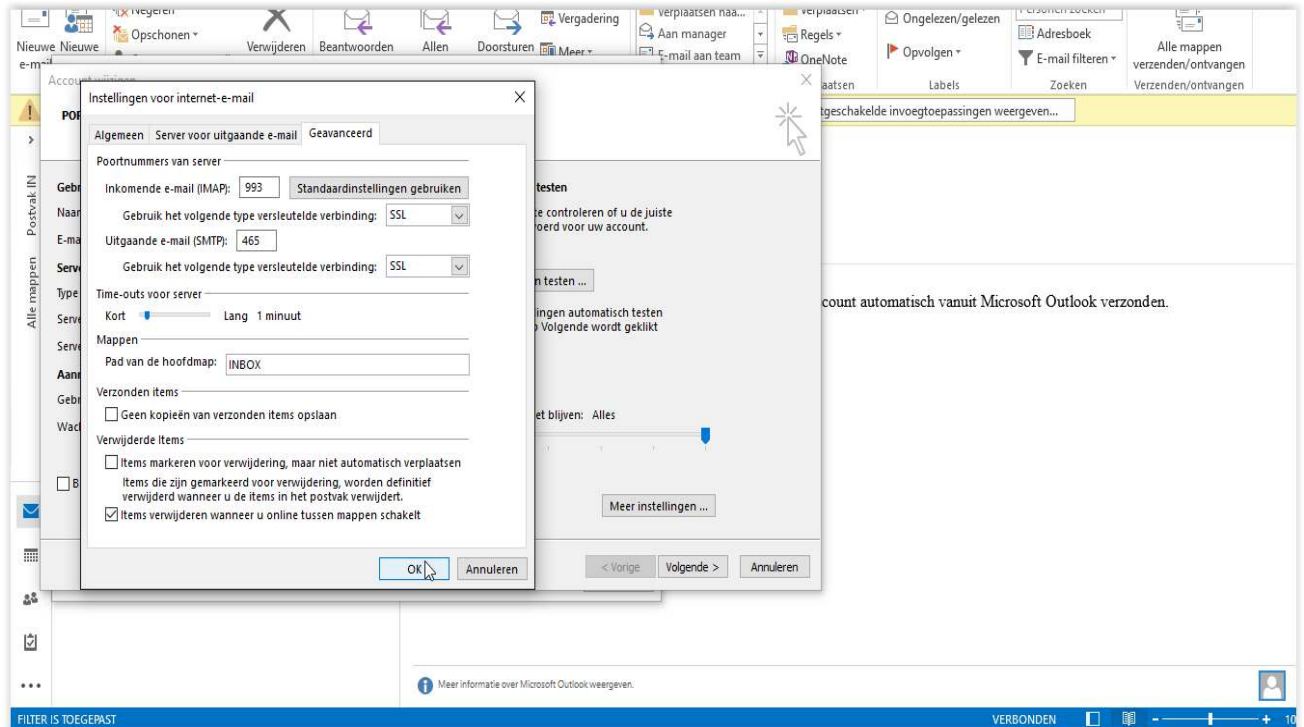


Afbeelding 7



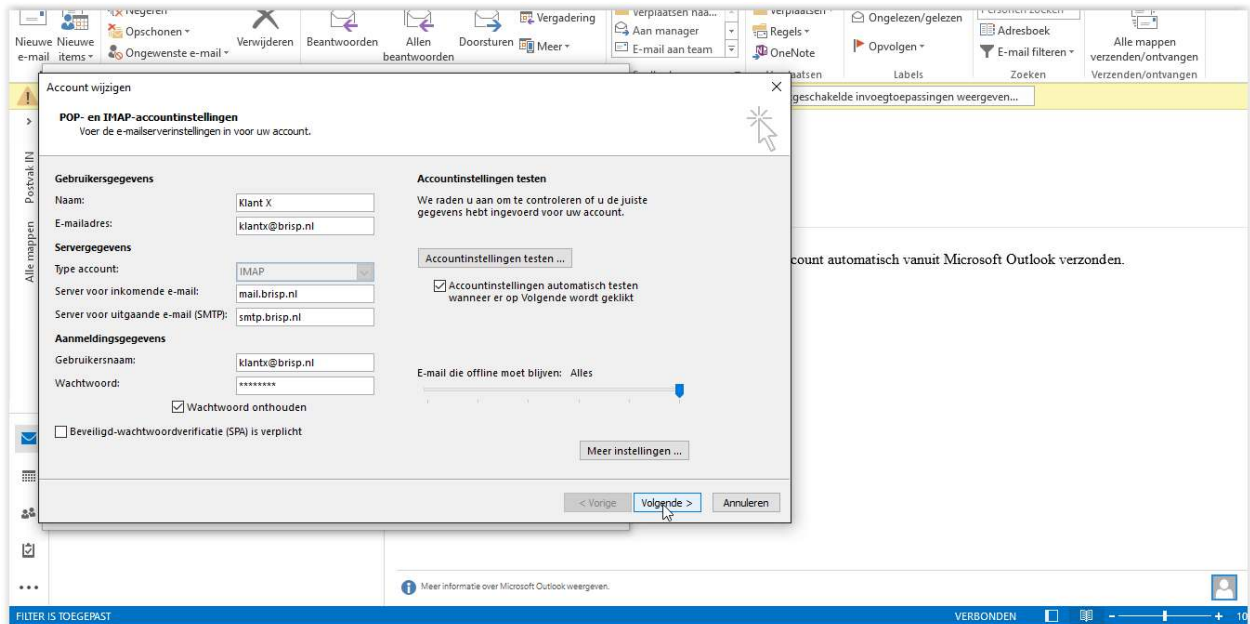
Afbeelding 8

- Vul bij 'Inkomende e-mail (IMAP)' '993' in en bij 'Uitgaande mail (SMTP)' '465'. Selecteer onder beide 'SSL' achter 'Gebruik het volgende type versleutelde verbinding'. Voer 'INBOX' in in het veld 'Pad van de hoofdmap'. Klik vervolgens op 'Ok'.

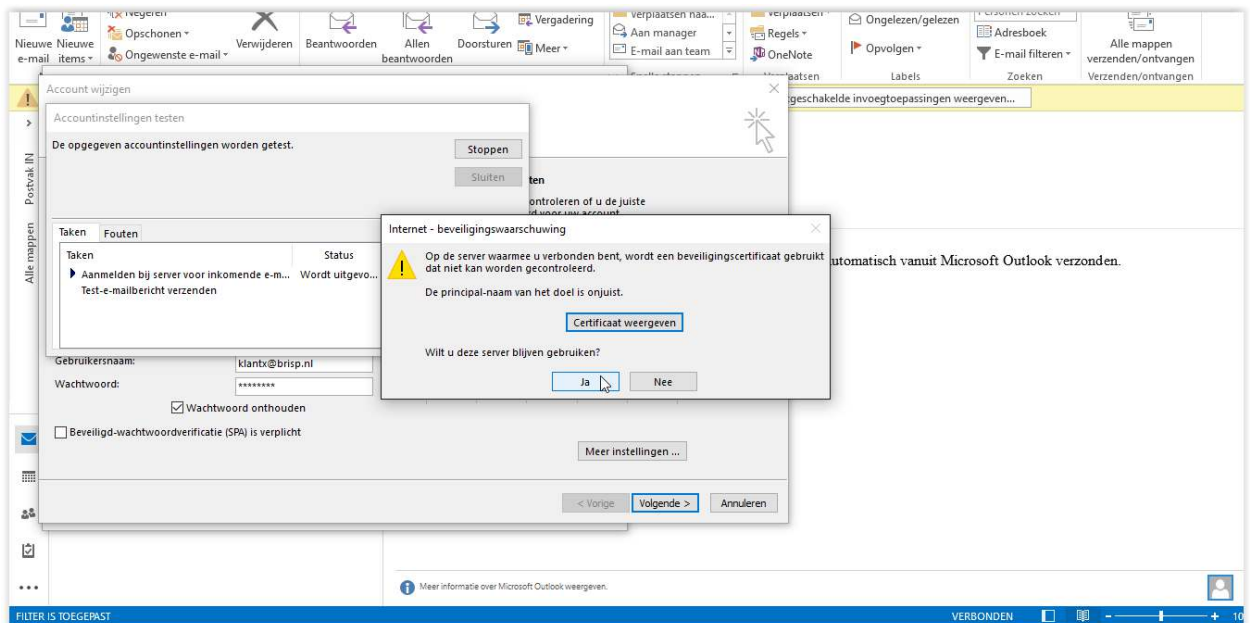


Afbeelding 9

- Klik op 'Volgende'. Het kan zijn dat u een beveiligingswaarschuwing krijgt. Klik dan op 'Ja'. U kunt nu aan de slag met uw e-mail.



Afbeelding 10



Afbeelding 11

Als u geen e-mail kunt verzenden controleer dan ten eerste of u echt voor poort 465 heeft gekozen. Controleer tevens dat u als uitgaande mailservers niet uw lokale ISP-serveradres (bijvoorbeeld smtp.ziggo.nl) heeft gekozen. Mocht de uitgaande mail nog niet werken, probeer het mailprogramma dan te sluiten en opnieuw op te starten. Als het hierna nog niet lukt om een mail te verzenden, vragen wij u contact op te nemen via support@brisp.nl.